

# 宅配BOX

## 簡易組立説明書

### 部材一覧

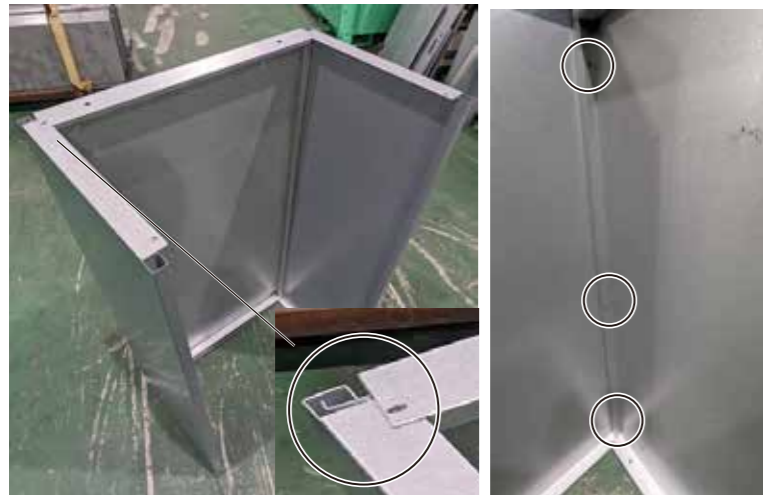
・背板	×1	・扉(上)	×1
・側板	×2	・扉(下)	×1
・天板	×1	・M4ネジ	×34
・棚板	×2	・M6ネジ	×4
・フロント側板(右)	×1	・ビス	×14
・フロント側板(左)	×1	・丁番	×4
・横枠(上段)	×1	・アジャスター	×4
・横枠(中段)	×1		
・横枠(下段)	×1		



5. 横枠(下段)を取り付けます。  
・ビス 6ヶ所



6. アジャスターを4ヶ所取り付けます。



1. 背板、側板を組み合わせてM4ネジで6ヶ所留めます。  
組み合わせ方は、上部分をはめ込んでから、背板を持ち上げて側板に差し込むようにするとうまくはまります。



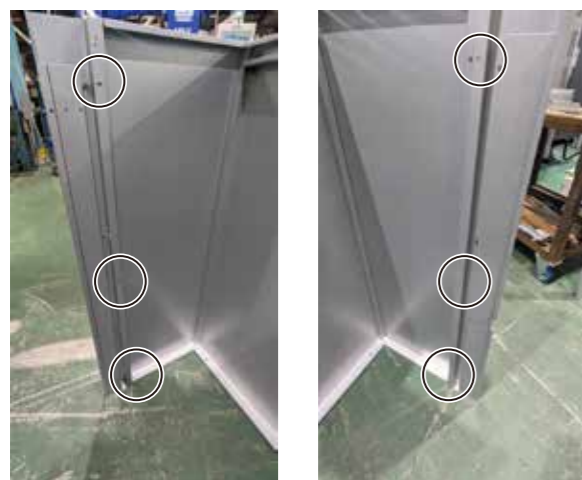
2. 上面サイドをM4ネジで2ヶ所留めます。



7. ひっくり返して横枠(上段)を取り付けます。  
・ビス 8ヶ所



8. 扉に丁番を取り付けます。  
本体側に丁番受けを取り付けて、組み立てます。  
受け側に付いている大ネジで締め付けて固定します。  
・M4ネジ 16ヶ所
- このネジで丁番側を固定



3. フロント横枠を左右それぞれ取り付けます。  
・M4ネジ 6ヶ所



4. 上下反転させて、横枠(中段)を取り付けます。  
・M4ネジ 6ヶ所



9. 天板を取り付けます。  
内側から4ヶ所留めて固定します。  
・M6ネジ 4ヶ所

### ・補足

扉のしまりが悪い場合は、丁番で調整を行なって下さい。  
・小ネジで横方向  
・大ネジの留める位置で前後方向  
に調整が効きます。



小ネジ

大ネジ